



Politische Gemeinde  
Eglisau

# Betriebs- und Gestaltungskonzept Städtli Eglisau

Kredit für kurzfristige bauliche Massnahmen  
(Begegnungszone)

Politische Gemeinde Eglisau

# Partizipationsprozess 2017 bis 2019



Politische Gemeinde  
Eglisau

## Planungsperimeter



# Partizipationsprozess 2017 bis 2019



Politische Gemeinde  
Eglisau

## Übersicht

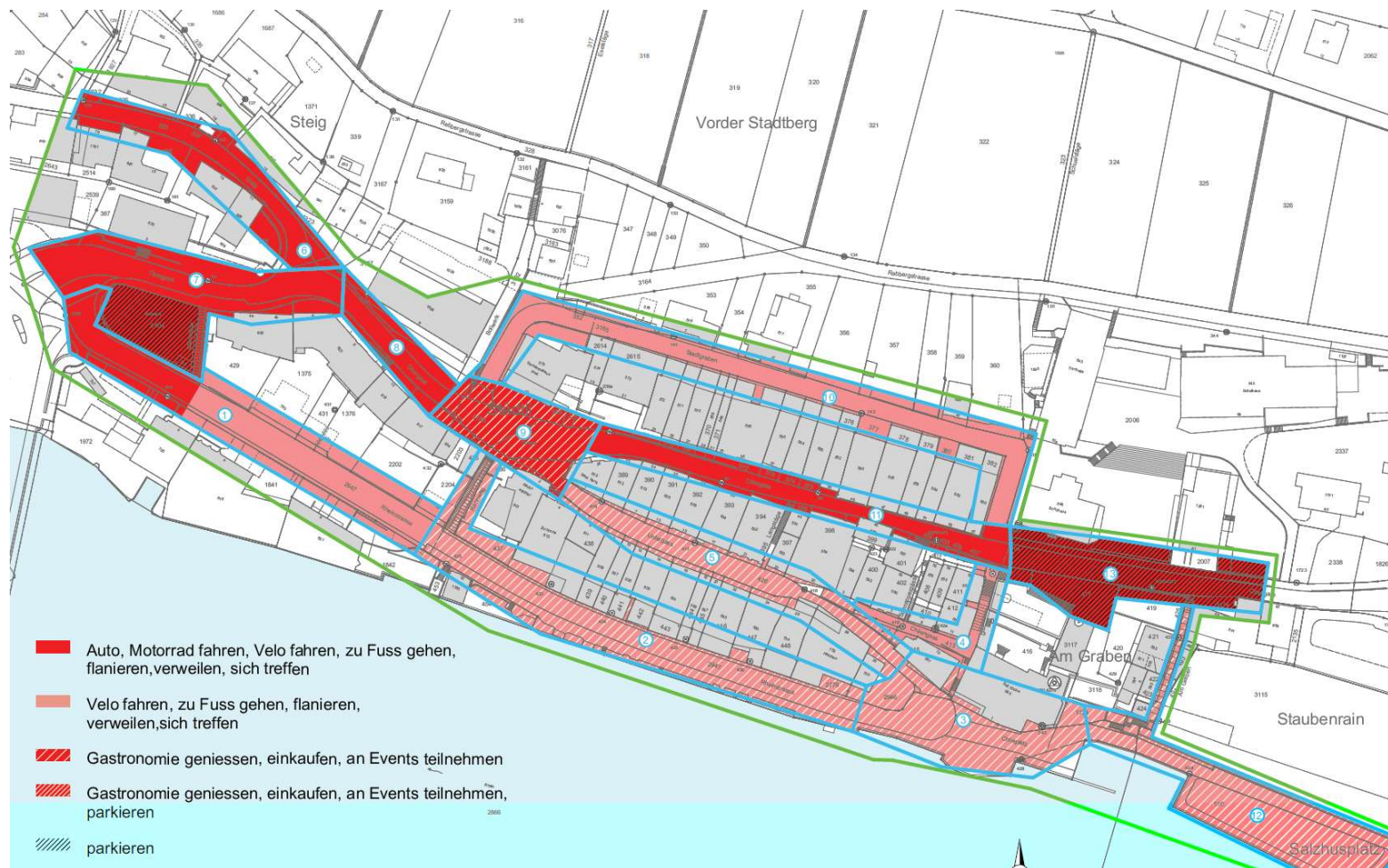
- Rund 50 interessierte Bürgerinnen und Bürger bei 4 Workshops
- Vorstellungen zur Nutzung und Gestaltung entwickelt
- Nutzung: Parkierung, fahrender motorisierter Verkehr, Velo, Fussgänger, Bus, Aufenthalt, Aussengastronomie
- Erhöhung Aufenthaltsqualität und Gestaltungsgrundsätze
- Resultat: Betriebs- und Gestaltungskonzept BGK

# Partizipationsprozess 2017 bis 2019



Politische Gemeinde  
Eglisau

## Nutzungskonzept langfristig



# Partizipationsprozess 2017 bis 2019



Politische Gemeinde  
Eglisau

## Gestaltungsgrundsätze

- Klare Linien, einfache Formen
- Möblierungen und Bepflanzungen primär in Verweilbereichen
- Individuelle, mobile Elemente können auch auf öffentlichem Grund zugelassen werden
- Natursteinpflasterung folgt einem klar erkennbaren Konzept
- Wo immer möglich Einsatz einheimischer Materialien
- Auf Trottoirs mit Randsteinen wird soweit möglich verzichtet
- Die Gemeinde nimmt Einfluss, damit private Vorplätze ebenfalls nach dem Gesamtkonzept gestaltet werden
- Farbgebung der Fassaden richtet sich nach einem Farb- und Materialkonzept

# «Kurzfristige Massnahme»: Begegnungszone



Politische Gemeinde  
Eglisau

## Begründung

- Bereits 2002 hat die Gemeindeversammlung im Rahmen eines Verkehrskonzeptes die Einführung einer Begegnungszone beschlossen
- Begegnungszone Städtli möglichst bald realisieren
- Massnahmen im Bereich Verkehr können kurzfristig umgesetzt werden (Anregung aus dem Partizipationsprozess)

# Begegnungszone



Politische Gemeinde  
Eglisau

## Verkehrsregeln Begegnungszone

- Höchstgeschwindigkeit 20 km/h
- Fussgänger dürfen ganze Verkehrsfläche benützen und haben gegenüber Fahrzeuglenkern Vortritt. Sie dürfen Fahrzeuge nicht unnötig behindern.
- Parkverbot mit Ausnahme signalisierter/markierter Parkfelder



# Begegnungszone



Politische Gemeinde  
Eglisau

## Grundsätze

- Tore (Einengungen) bei der Einfahrt in die Begegnungszone
- Farbige Oberflächen auf dem Törlplatz und auf dem Flanierbereich entlang des Rheins
- Vertikale Elemente zur Sensibilisierung der Verkehrsteilnehmenden
- Fahrverbot an Sommerwochenenden für Motorwagen und Motorräder in Untergass und untere Rheinstrasse
- An Wochenenden im Sommer zusätzliche Flächen für die Boulevard-Gastronomie





# Begegnungszone

## Signalisation, Markierung, Ausstattung



Politische Gemeinde  
Eglisau



kurzfristige  
bauliche  
Massnahmen  
Frühjahr 2021

# Begegnungszone



Politische Gemeinde  
Eglisau

Fahrverbot an Sommerwochenenden in Untergass und Rheinstrasse

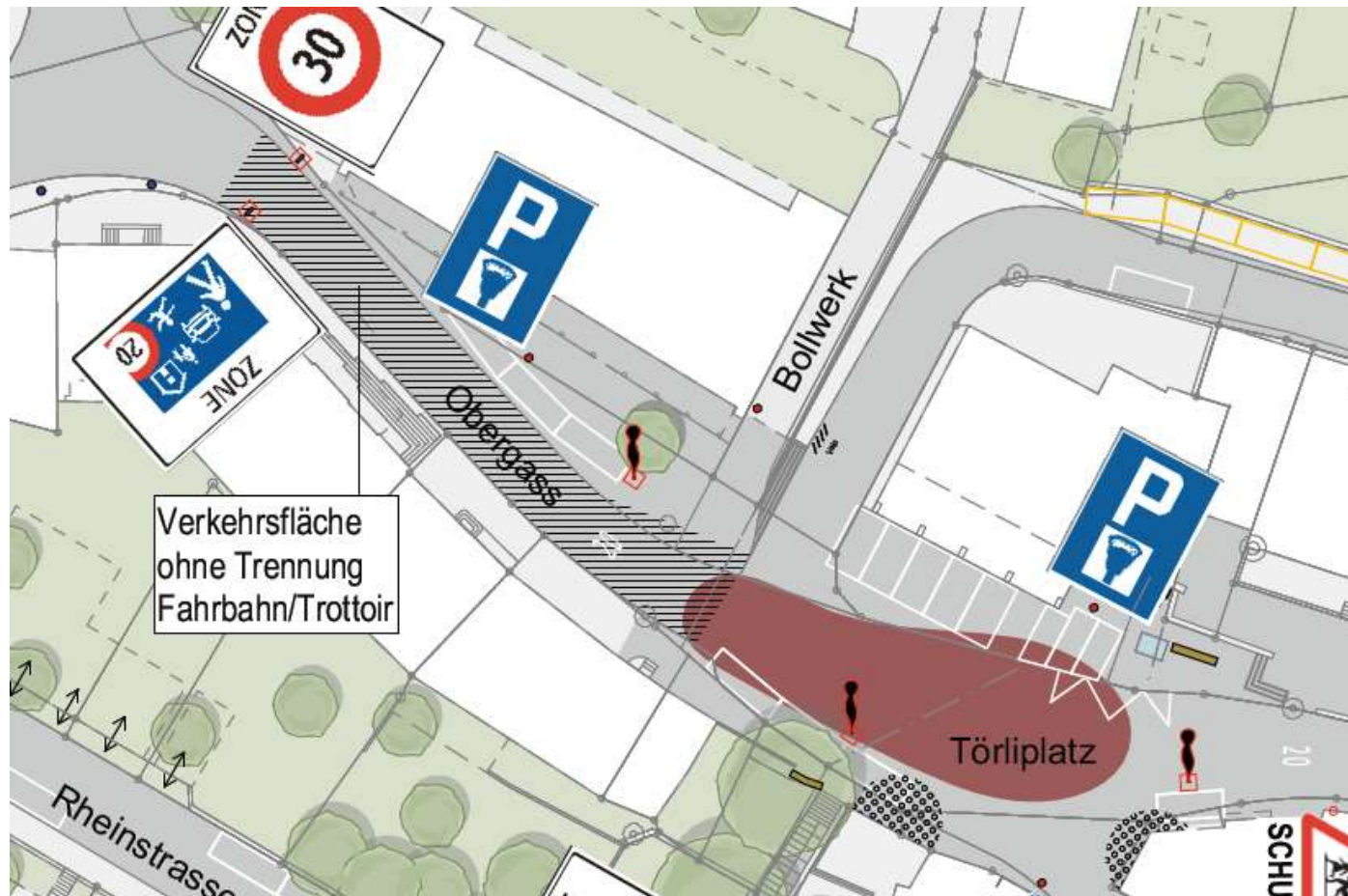


# Begegnungszone



Politische Gemeinde  
Eglisau

## Detail Bollwerk und Törliplatz

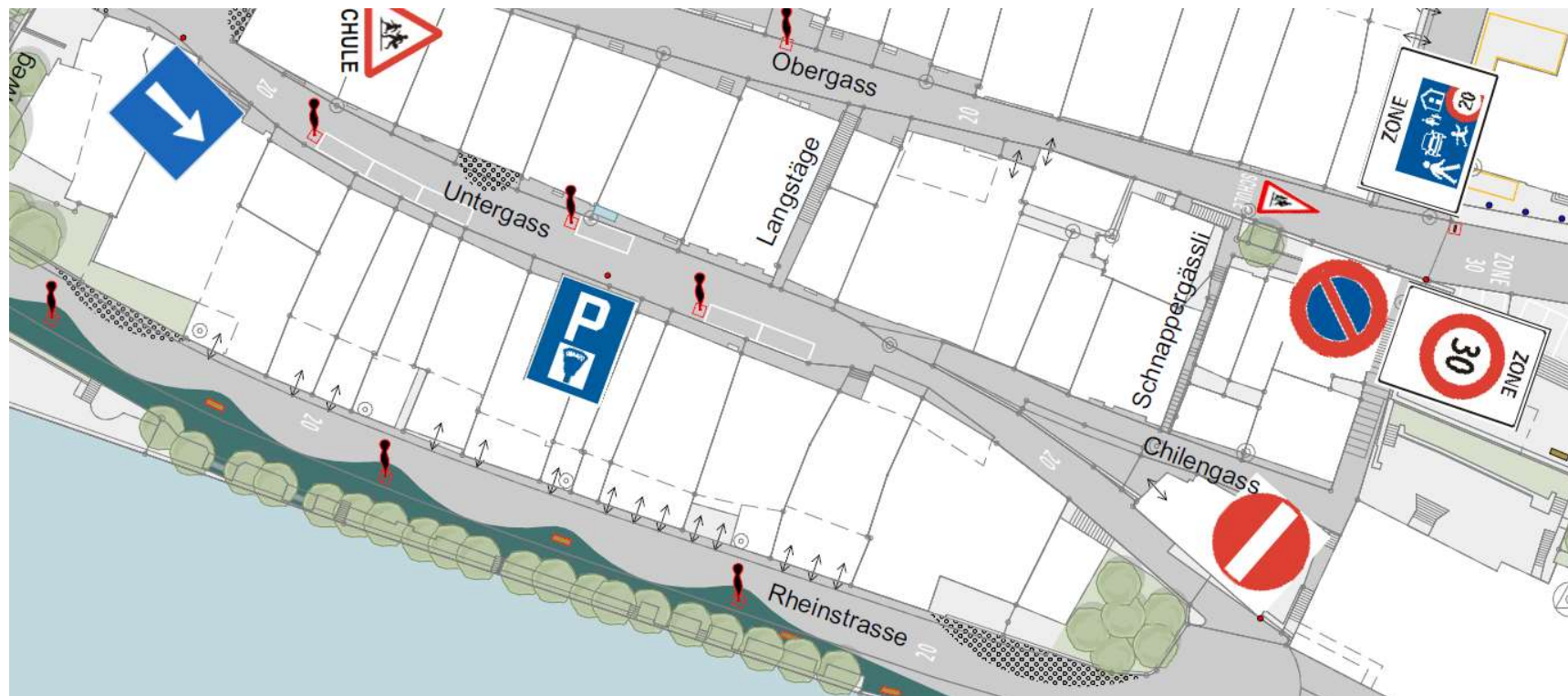


# Begegnungszone



Politische Gemeinde  
Eglisau

## Detail Untergass und Rheinstrasse



# Begegnungszone

Beispiele für Signalisationen und Ausstattungen



Politische Gemeinde  
Eglisau



Stele für Eingang  
Begegnungszone



06.05 bis 30.09.  
Freitag 18.00 bis  
Sonntag 22.00,  
ausgenommen  
bewilligte Fahrten

Temporäres  
Fahrverbot



Vertikale Elemente  
(Beispiel Gemeinde Wald)



Betonquader als Fundament  
für Stelen und vertikale Elemente



Beispiel Landi Bänke



# Begegnungszone



Politische Gemeinde  
Eglisau

## Kostenvoranschlag

- |   |                    |
|---|--------------------|
| • Signalisation inkl. Stelen mit Betonquadern | Fr. 23'000         |
| • Markierungen inkl. Beschichtungen           | Fr. 55'000         |
| • Vertikale Elemente mit Betonquadern         | Fr. 50'000         |
| • Ausstattung                                 | Fr. 30'000         |
| • Strassenbauarbeiten Bollwerk                | Fr. 40'000         |
| • Veloständer Chileplatz                      | Fr. 40'000         |
| • Parkierung Motorräder                       | Fr. 20'000         |
| • Unvorhergesehenes                           | Fr. 12'000         |
| • <b>Total CHF inkl. MWSt</b>                 | <b>Fr. 270'000</b> |

# Begegnungszone



Politische Gemeinde  
Eglisau

## Ausblick

- Vorprüfung der Kantonspolizei liegt vor
- Kreditbeschluss der Gemeindeversammlung nötig (10.12.2020)
- Realisierung Frühling 2021

# Betriebs- und Gestaltungskonzept



Politische Gemeinde  
Eglisau

## Endgestaltung

Das Projekt sieht im Endausbau zusätzliche Elemente vor. Die Realisierung erfolgt gestaffelt, koordiniert mit anstehenden Werksanierungen und abgestimmt auf die finanzielle Lage der Gemeinde.

Die zusätzlichen Elemente sind nicht Bestandteil dieses Kredites. Sie bedürfen einer separaten Bewilligung durch die Stimmbürgerinnen und Stimmbürger.





# Betriebs- und Gestaltungskonzept



Politische Gemeinde  
Eglisau

## Grundsätze

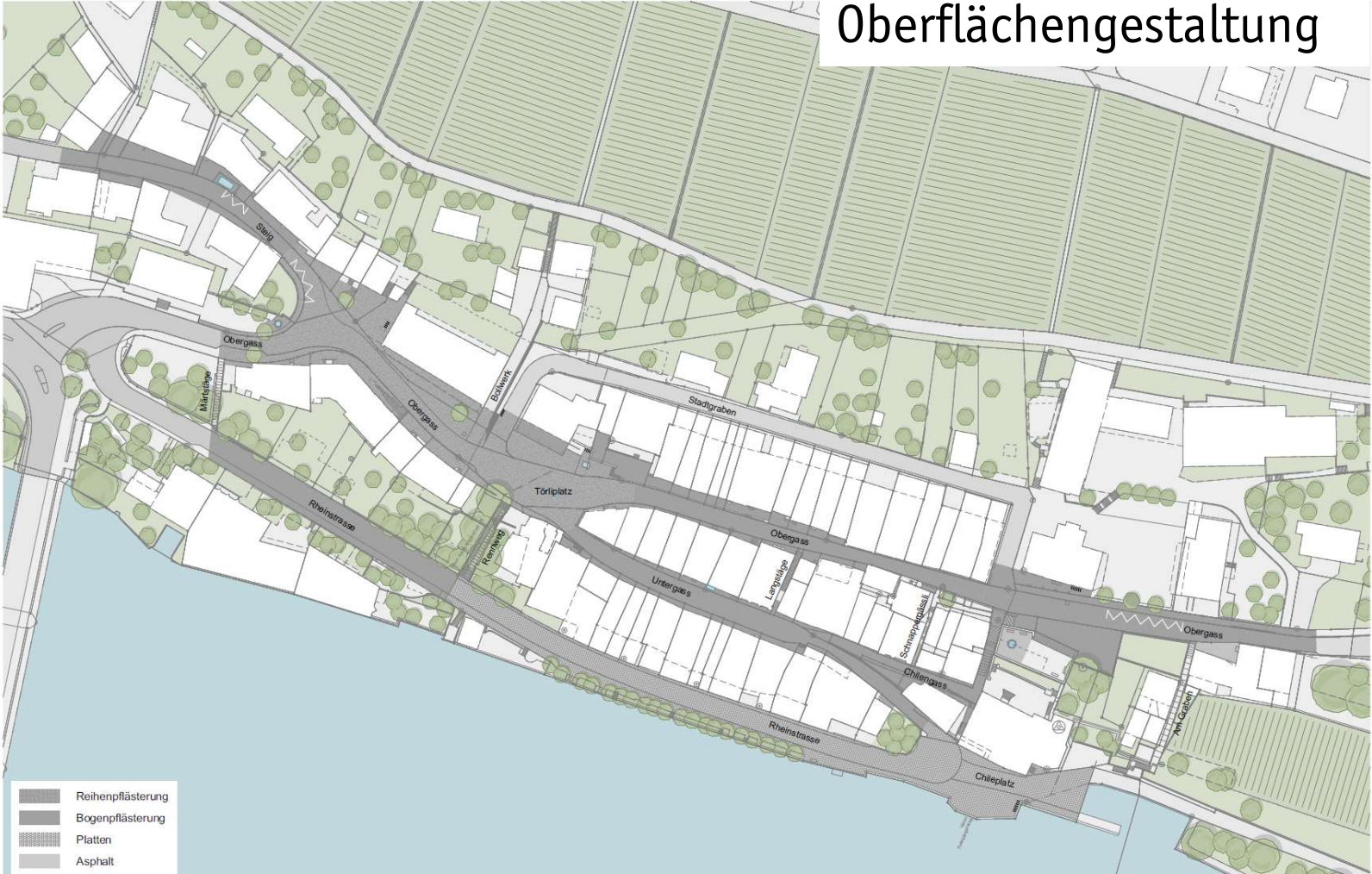
- Neugestaltung der Oberflächen und der Beleuchtung, keine Absätze von Fassade zu Fassade
- Begegnungszone im gesamten Städtli
- Eingangstore der Begegnungszone mit Belagswechseln, Bäumen, Mauern
- Aufheben der öffentlichen Parkplätze auf dem Törliplatz, im Stadtgraben und in der Untergass
- Fahrverbot mit Zubringerdienst gestattet im Stadtgraben, Untergass und unterer Rheinstrasse
- Neues Parkhaus für die Parkierung der Anwohner

# Betriebs- und Gestaltungskonzept



Politische Gemeinde  
Eglisau

## Oberflächengestaltung

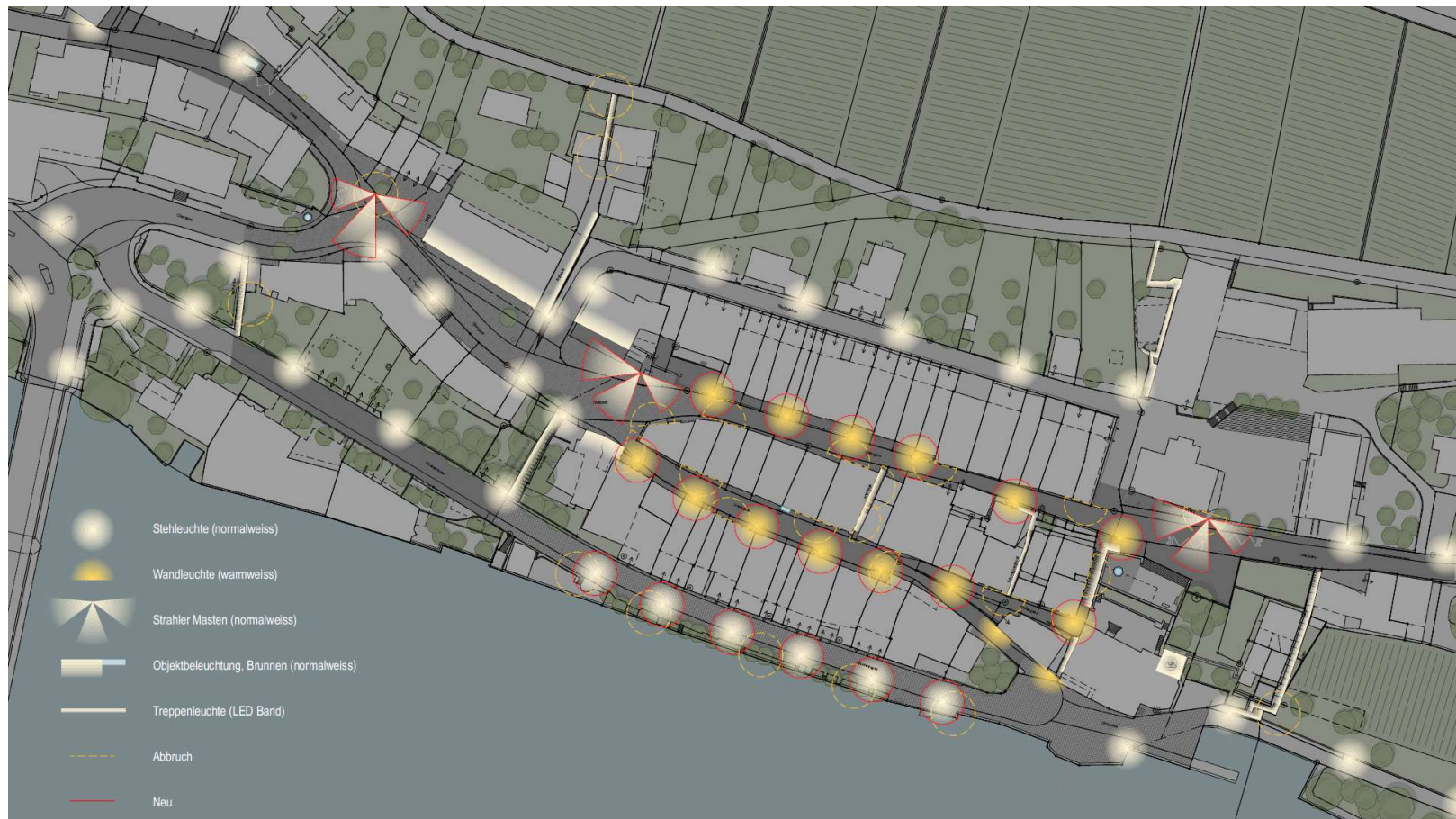


# Betriebs- und Gestaltungskonzept



Politische Gemeinde  
Eglisau

## Beleuchtung



# Betriebs- und Gestaltungskonzept



Politische Gemeinde  
Eglisau

## Etappierung (koordiniert mit Erneuerung Infrastruktur)



# Betriebs- und Gestaltungskonzept



Politische Gemeinde  
Eglisau

## Kostenschätzung

- Gesamtkosten CHF 10 Mio. (ohne Parkhaus)
- davon Werterhaltungskosten CHF 3.4 Mio. und Kosten für Beläge (Pflasterung), Beleuchtung und Mobiliar CHF 6.6 Mio.